

### AHGS1递进式数显(油包交换)

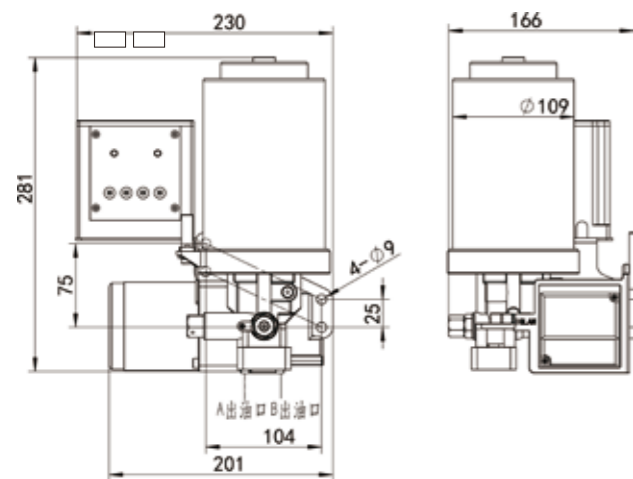


订购代码

**AHGS-1-07-B-6-PR**

1	递进式数显控制	PR	磁簧检知NO接点
20	700CC容量	PC	压力开关NC接点
A	110V	PO	压力开关NO接点
B	220V	6	6mm吐出口径
C	DC12V	8	8mm吐出口径
D	DC24V		

外观尺寸



性能特点

- 1、由数显控制器控制润滑以及间歇时间，操作简单，附有蜂鸣器，异常会发出警告声。
- 2、设有调压阀，控制润滑泵的工作压力，保护其工作安全。
- 3、设有放气阀，以排除润滑泵腔内的空气，确保润滑泵排油畅通。
- 4、采用压油盘，真空吸油。
- 5、设有低油位发讯器供选择，常开触点。
- 6、润滑系统末端可加装压力开关，可监测润滑系统主油管路断流、失压、定量阀直通与主油管联接处漏油。
- 7、油包内油脂使用完毕，不能重复填充使用。确保油品质量，避免杂物充入。
- 8、配套分配器：ASV、ASL、CPS、CPB系列。
- 9、使用介质：000#-1#锂基脂。

规格参数

型式	动作时间	间歇时间	流量	电压	电机功率	油箱容量	工作压力	出油口径
AHGS1	1-999	1-999	20cc/min	110V	25W	2000cc	8.0Mpa	φ6、φ8
				220V				
				DC12/24V				

### AHGS2递进式PLC控制(油脂交换)

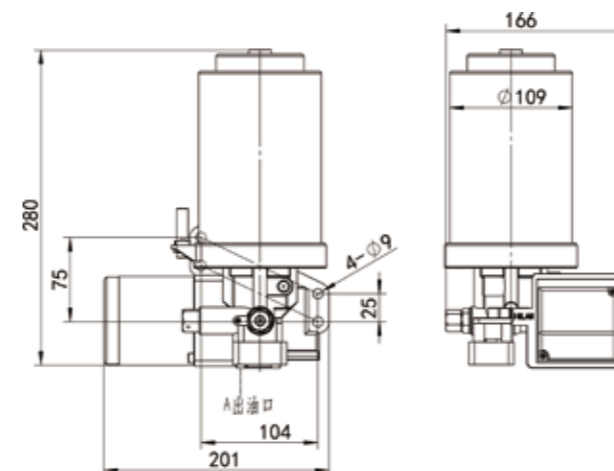


订购代码

**AHG-2-07-B-6-PR**

2	递进式PLC控制	PR	磁簧检知NO接点
07	700CC容量	PC	压力开关NC接点
A	110V	PO	压力开关NO接点
B	220V	6	6mm吐出口径
C	DC12V	8	8mm吐出口径
D	DC24V		

外形尺寸



性能特点

- 1、由主机PLC或APC控制器控制润滑泵工作周期。
- 2、设有调压阀，控制润滑泵的工作压力，保护其工作安全。
- 3、设有放气阀，以排除润滑泵腔内的空气，确保润滑泵排油畅通。
- 4、采用压油盘，真空吸油。
- 5、设有低油位发讯器供选择，常开触点。
- 6、润滑系统末端可加装压力开关，可监测润滑系统主油管路断流、失压、定量阀直通与主油管联接处漏油。
- 7、油包内油脂使用完毕，不能重复填充使用。确保油品质量，避免杂物充入。
- 8、配套分配器：ASV、ASL、CPS、CPB系列。
- 9、使用介质：000#1#锂基脂。

规格参数

型式	动作时间	间歇时间	流量	电压	电机功率	油箱容量	工作压力	出油口径
AHGS2	PLC	PLC	20cc/min	110V	25W	700cc	8.0Mpa	φ6、φ8
				220V				
				DC12/24V				